



BRÚJULA MINERA

Diálogo con todos, riqueza de todos

JAIME • ARTEAGA • & • ASOCIADOS



Mundo  Minero



CENTRO NACIONAL
DE CONSULTORÍA.COM

Ficha técnica Brújula Minera



| | |
|--------------------------------|---|
| REALIZADO POR: | Estudio sindicado independiente, realizado por el Centro Nacional de Consultoría S.A., Jaime Arteaga y Asociados, y Revista Mundo Minero |
| MUESTRAS: | <ul style="list-style-type: none">• OPINIÓN PÚBLICA: 2.400 encuestas, multicanal, distribuidas en poblaciones mineras y no mineras.• DIRECTIVOS MINEROS: 241 directivos de empresas del sector minero.• AUTORIDADES DE GOBIERNO: 244 funcionarios del nivel directivo y asesor de: Autoridades Mineras (ANM, MinMinas, UPME, y SGC); Alcaldías y Gobernaciones; y Autoridades Ambientales y de Control (ANLA, CAR, y PGN – MinAmbiente no dio autorización a sus funcionarios).• LIDERES DE OPINIÓN: 160 líderes de opinión entre periodistas, investigadores, ONGs, catedráticos e iglesia. |
| PERIODO DE RECOLECCIÓN | 14 de enero al 14 de marzo de 2015 |
| TÉCNICA DE RECOLECCIÓN: | Multicanal según preferencia del informante: presencial, telefónica y <i>On-line</i> . |



Ficha técnica Monitoreo de Medios

REALIZADO POR:

Estudio independiente realizado por Jaime Arteaga y Asociados, con apoyo de la plataforma Viral-Seek de Análisis e Investigaciones (España).

MEDIOS MONITOREADOS:

| Bogotá | Antioquia | Caldas | Huila | Putumayo | Valle del Cauca |
|------------------------|---------------------|-------------------------|---------------------------|------------------------|------------------|
| EL TIEMPO | EL COLOMBIANO | LA PATRIA | LA NACIÓN | DIARIO DEL PUTUMAYO | EL PAÍS |
| EL ESPECTADOR | EL MUNDO | Caquetá | DIARIO DEL HUILA | Quindío | EL PUEBLO |
| EL NUEVO SIGLO | EL INFORMATIVO | EL LÍDER | OLE MI DIARIO | VEA PUES QUINDÍO | DIARIO OCCIDENTE |
| DIARIO NACIONAL | Atlántico | Cauca | ALERTA | LA CRÓNICA DEL QUINDIO | Q'HUBO |
| EL PERIÓDICO | EL HERALDO | EL NUEVO LIBERAL | La Guajira | Risaralda | EL CALEÑO |
| EXTRA | LA LIBERTAD | DIARIO DEL CAUCA | DIARIO DEL NORTE | EL DIARIO DEL OTÚN | |
| DIARIO MÍO | Q'HUBO BARRANQUILLA | Cesar | Magdalena | LA TARDE | |
| ADN | Bolívar | EL PILÓN | HOY DIARIO DEL MAGDALE | VEA PUES! | |
| PUBLIMETRO | EL UNIVERSAL | LA VOZ DEL PUEBLO | AJA & QUÉ | Santander | |
| LA REPÚBLICA | LA VERDAD | Córdoba | EL INFORMADOR | VANGUARDIA LIBERAL | |
| PORTAFOLIO | Q'HUBO CARTAGENA | EL MERIDIANO DE CÓRDOBA | Nariño | EL FRENTE | |
| EL TURBIÓN | EL SOL | EL PROPIO | DIARIO DEL SUR | Sucre | |
| EL PERIÓDICO DEPORTIVO | MAGANGUE HOY | Chocó | Norte de Santander | EL MERIDIANO DE SUCRE | |
| LAS 2 ORILLAS | EL COMUNICADOR | CHOCÓ 7 DÍAS | LA OPINIÓN | Tolima | |
| MARCA COLOMBIA | EXTRA DE LA TARDE | | | EL NUEVO DÍA | |

PERIODO DE RECOLECCIÓN

Continúa desde febrero de 2014 a la fecha.

TÉCNICA DE RECOLECCIÓN:

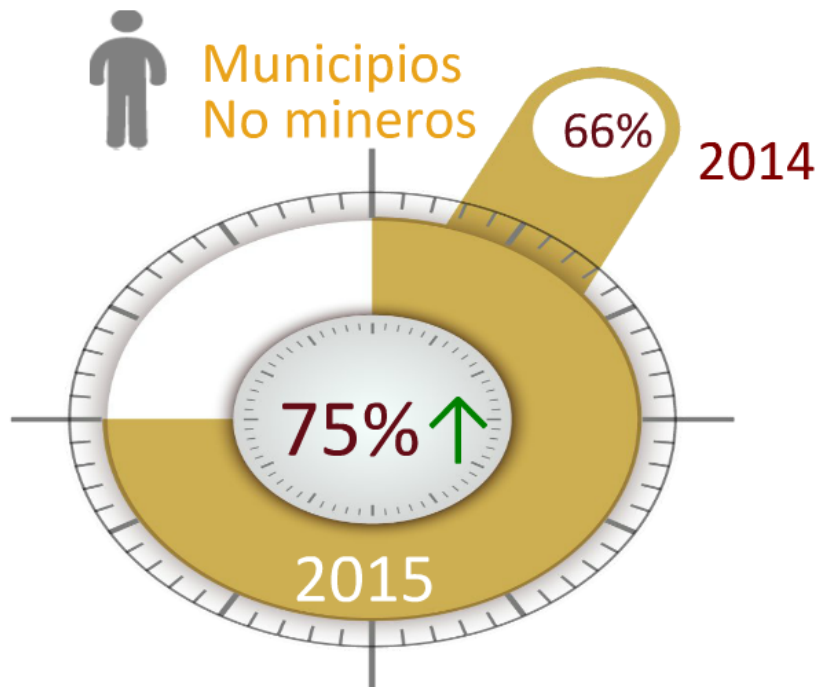
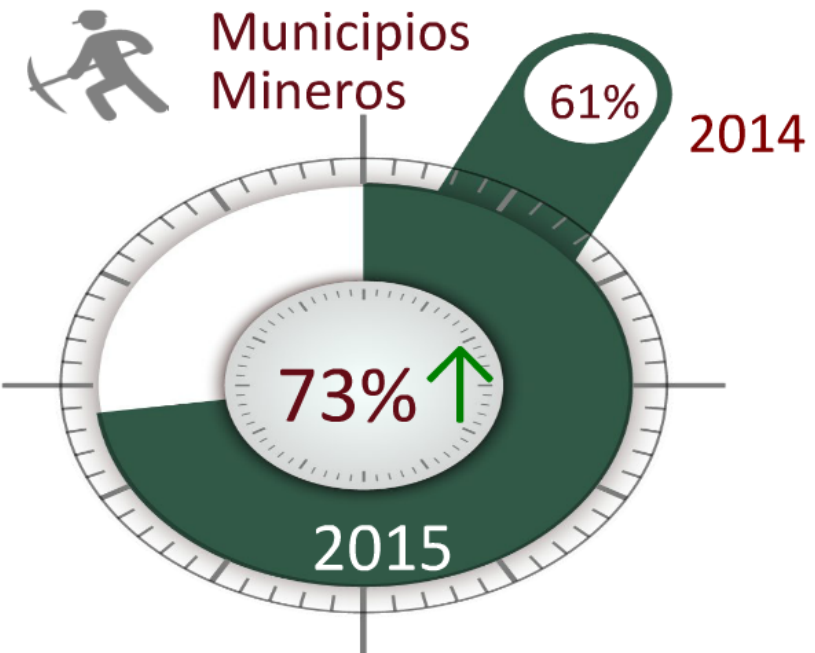
Captura en línea, seguido de codificación manual (una a una) de las noticias.

"Licencia Social para Operar es la aceptación y respaldo de las comunidades a una actividad que tiene un impacto en sus vidas"

Mining Facts

Entre el 2014 y 2015 aumentó el porcentaje de **CIUDADANOS** que consideran que la minería es positiva para el país

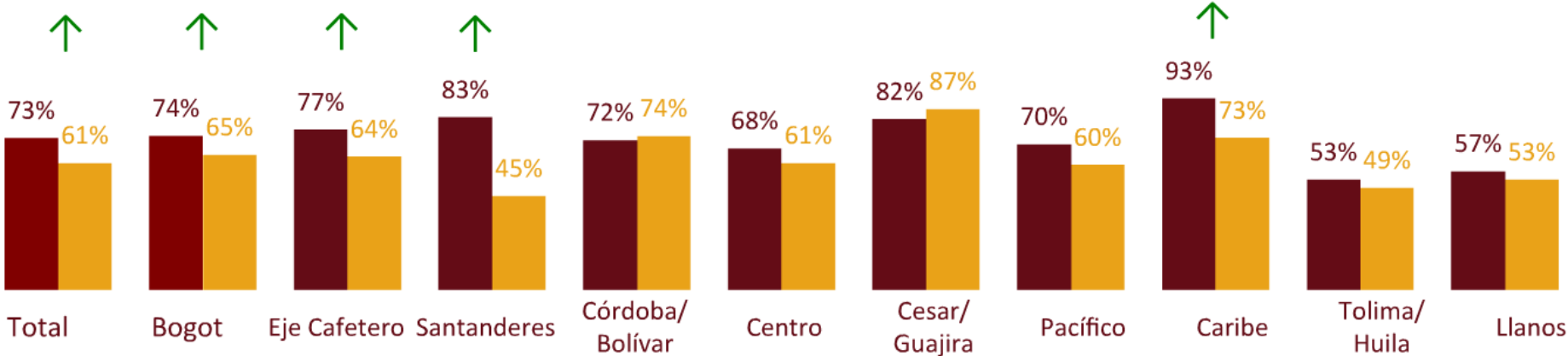
% Si



Los aumentos significativos se dieron en *Santanderes, Eje Cafetero, Caribe y Bogotá.*

% Respondieron Si

Año 2015
 Año 2014



P. ¿Usted considera la minería positiva para el país?

Eje Cafetero: Antioquía, Caldas, Risaralda, Quindío.
Caribe: Atlántico, Magdalena, Sucre.

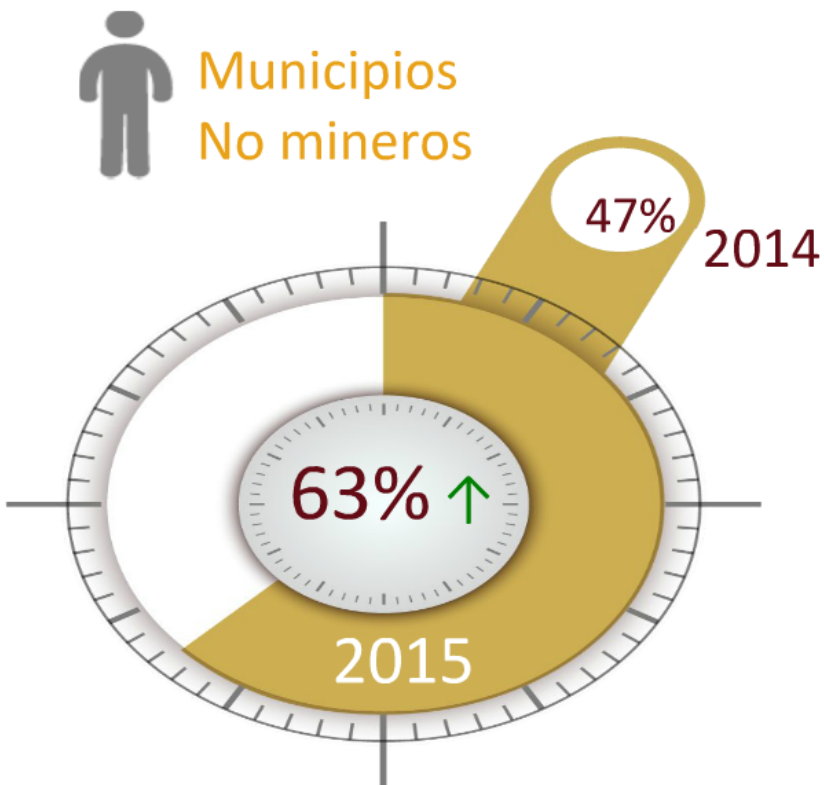
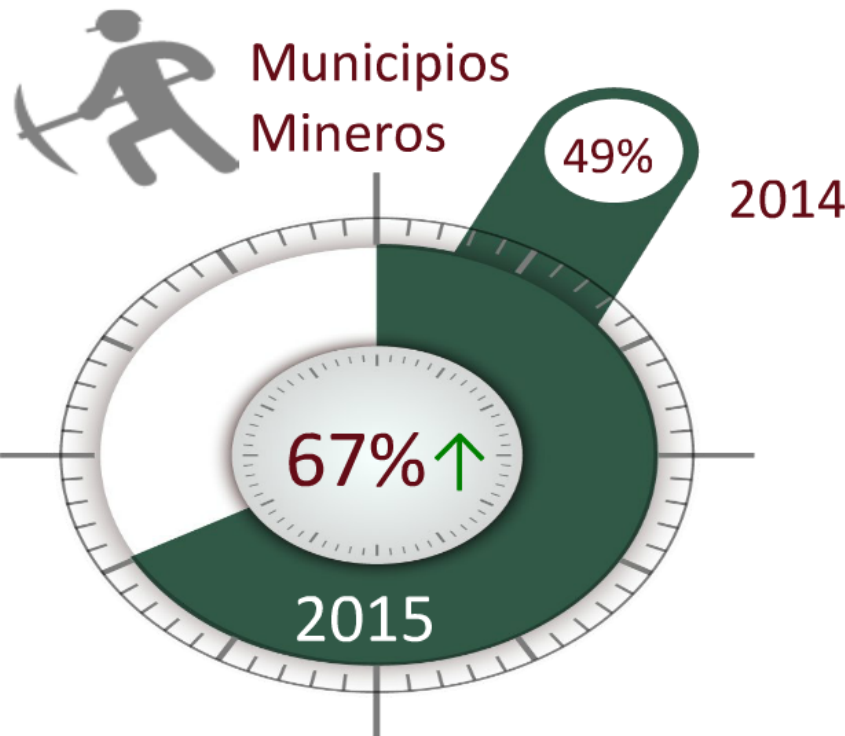
Córdoba: Córdoba, Bolívar.
Centro: Boyacá, Cundinamarca.
Cesar/Guajira: Cesar, La Guajira.

Llanos: Meta, Casanare, Arauca.
Santanderes: Santander, Norte de Santander.

Tolima: Tolima, Huila
Pacífico: Cauca, Chocó, Nariño, Valle del Cauca

Aumentó el porcentaje de **CIUDADANOS** que consideran que la minería es positiva para sus municipios

% Si

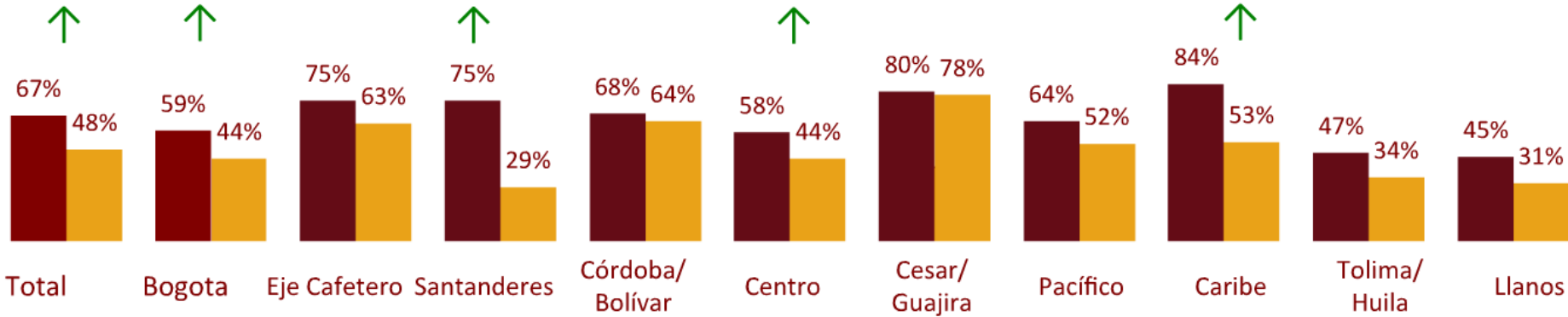


P. ¿Usted considera la minería positiva para su municipio/ciudad?

Los aumentos significativos se dieron en Santanderes, Caribe, Centro y Bogotá.

% Respondieron Si

Año 2015 Año 2014



P. ¿Usted considera la minería positiva para su municipio?

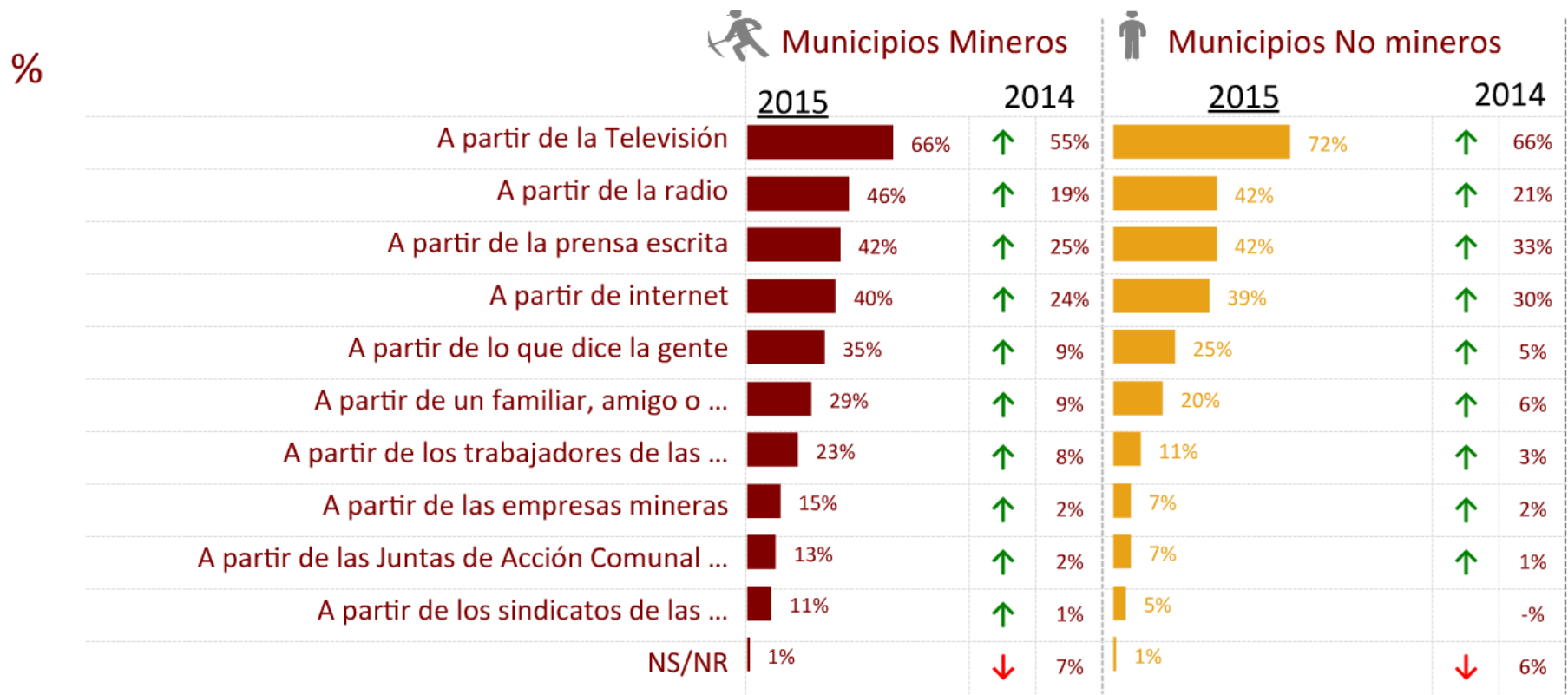
Eje Cafetero: Antioquía, Caldas, Risaralda, Quindío.
Caribe: Atlántico, Magdalena, Sucre.

Córdoba: Córdoba, Bolívar.
Centro: Boyacá, Cundinamarca.
Cesar/Guajira: Cesar, La Guajira.

Llanos: Meta, Casanare, Arauca.
Santanderes: Santander, Norte de Santander.

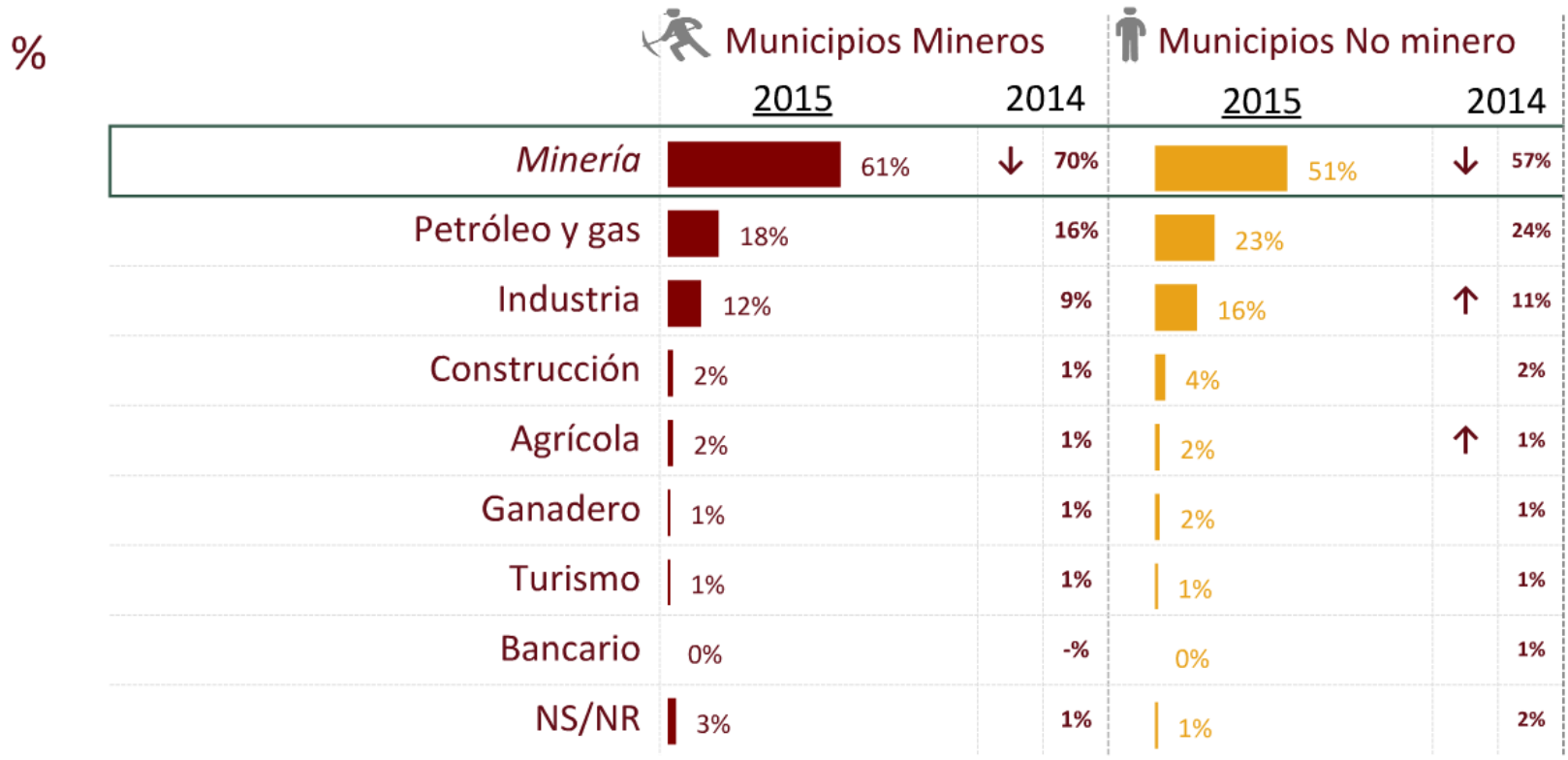
Tolima: Tolima, Huila
Pacífico: Cauca, Chocó, Nariño, Valle del Cauca

En el 2015, aumentó la exposición de los **CIUDADANOS** a información sobre la minería.



P. En general, ¿de qué fuentes adquiere usted información sobre la minería

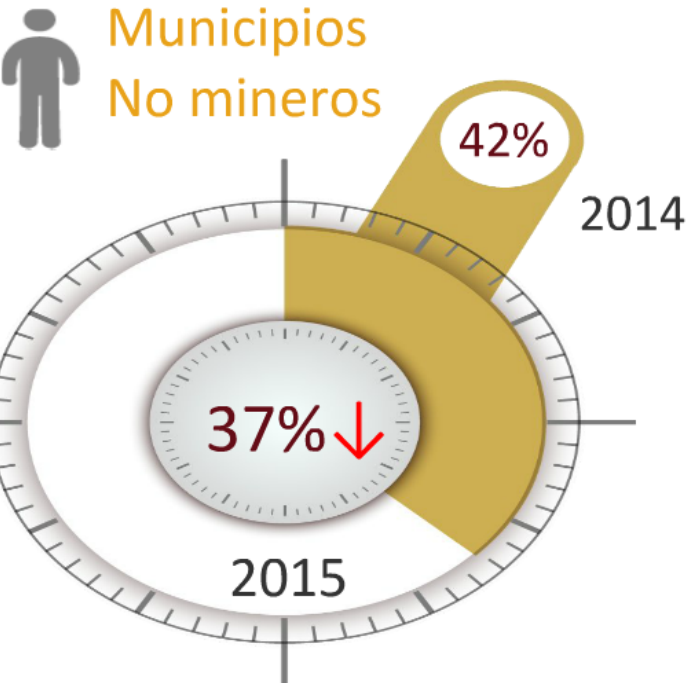
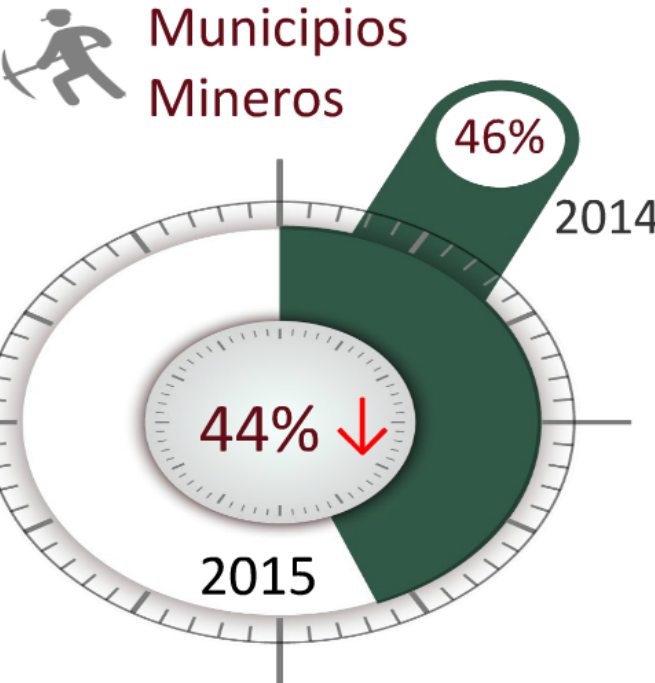
Se redujo el porcentaje de **CIUDADANOS** que consideran que la minería es el sector que más afecta el medio ambiente.



P. De los siguientes sectores, cuál considera usted que es el que afecta más el medio ambiente...

Sin embargo bajó el porcentaje de **CIUDADANOS** que tienen una imagen positiva de las empresas mineras

% Si



P. ¿Usted tiene una opinión positiva de las empresas mineras?

Para **LOS CIUDADANOS** el medio ambiente y organizaciones con intereses propios son las razones de los conflictos entre empresas y comunidades

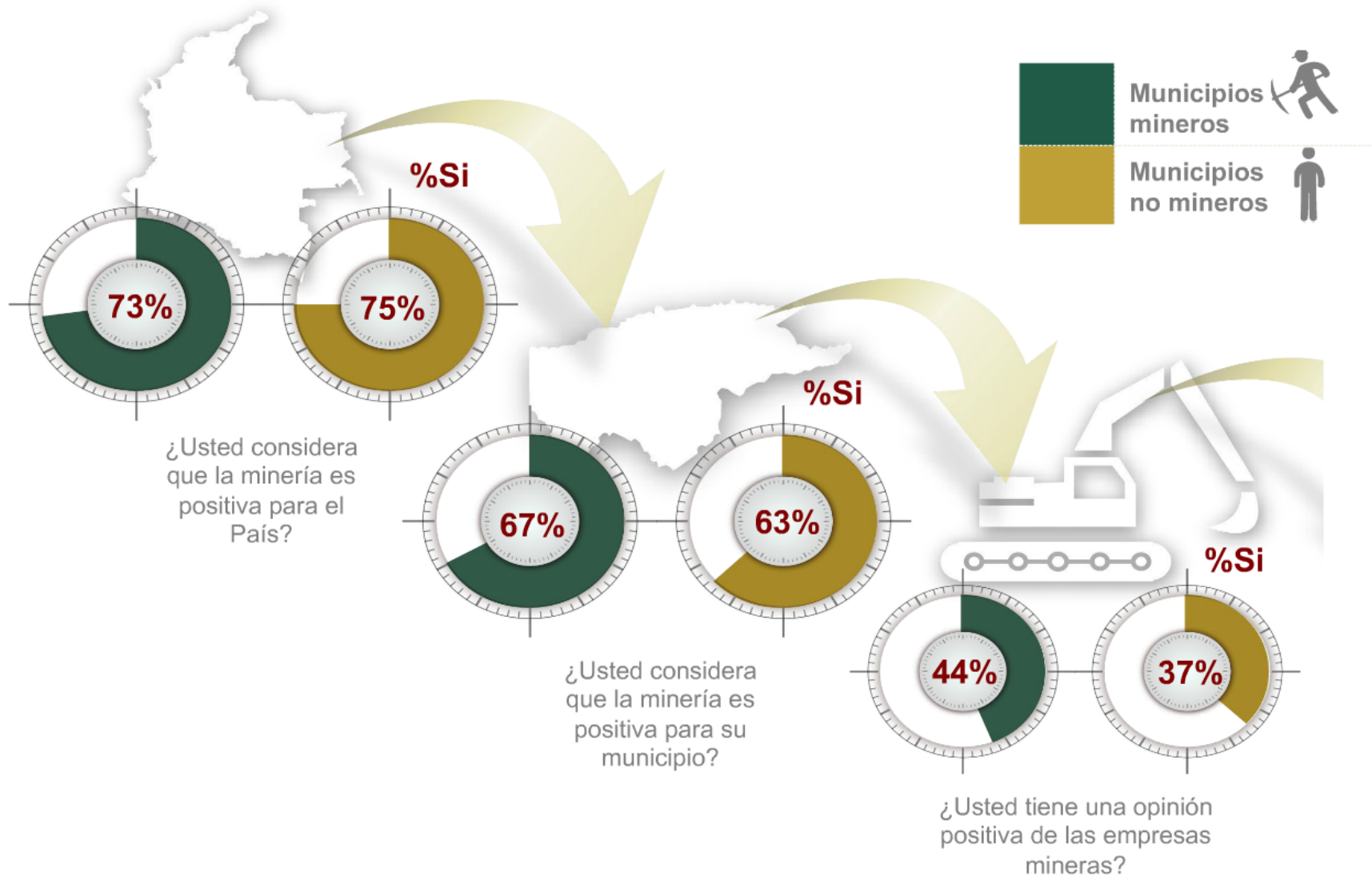


P. De las siguientes opciones, cual cree que es la principal razón para que se den conflictos entre las comunidades y las empresas mineras.

*"Reputación es el **reconocimiento** que tienen los **grupos de interés** del **compromiso** de la organización con ellos".*

Justo Villafañe

Mientras **los colombianos** consideran que la minería es positiva para el país, menos de la mitad tiene una imagen positiva de las empresas mineras.



% de **ciudadanos** que a pesar de haber dicho que sí conocían alguna empresa minera, no pudieron identificar ninguna con buena reputación:

Pregunta: Si dijo conocer a alguna empresa minera, ¿cuáles considera que son las tres mejores?



**Municipios
mineros**

69%



**Municipios
no mineros**

58%

% de **funcionarios de gobierno** que no identificó ninguna empresa con buena reputación:

22%

Pregunta: Señale las mejores empresas mineras en Colombia.
Puede incluir hasta cinco.

% de **directivos de empresas mineras** que no identificó ninguna empresa con buena reputación:

28%

Pregunta: Señale las mejores empresas mineras en Colombia.
Puede incluir hasta cinco.

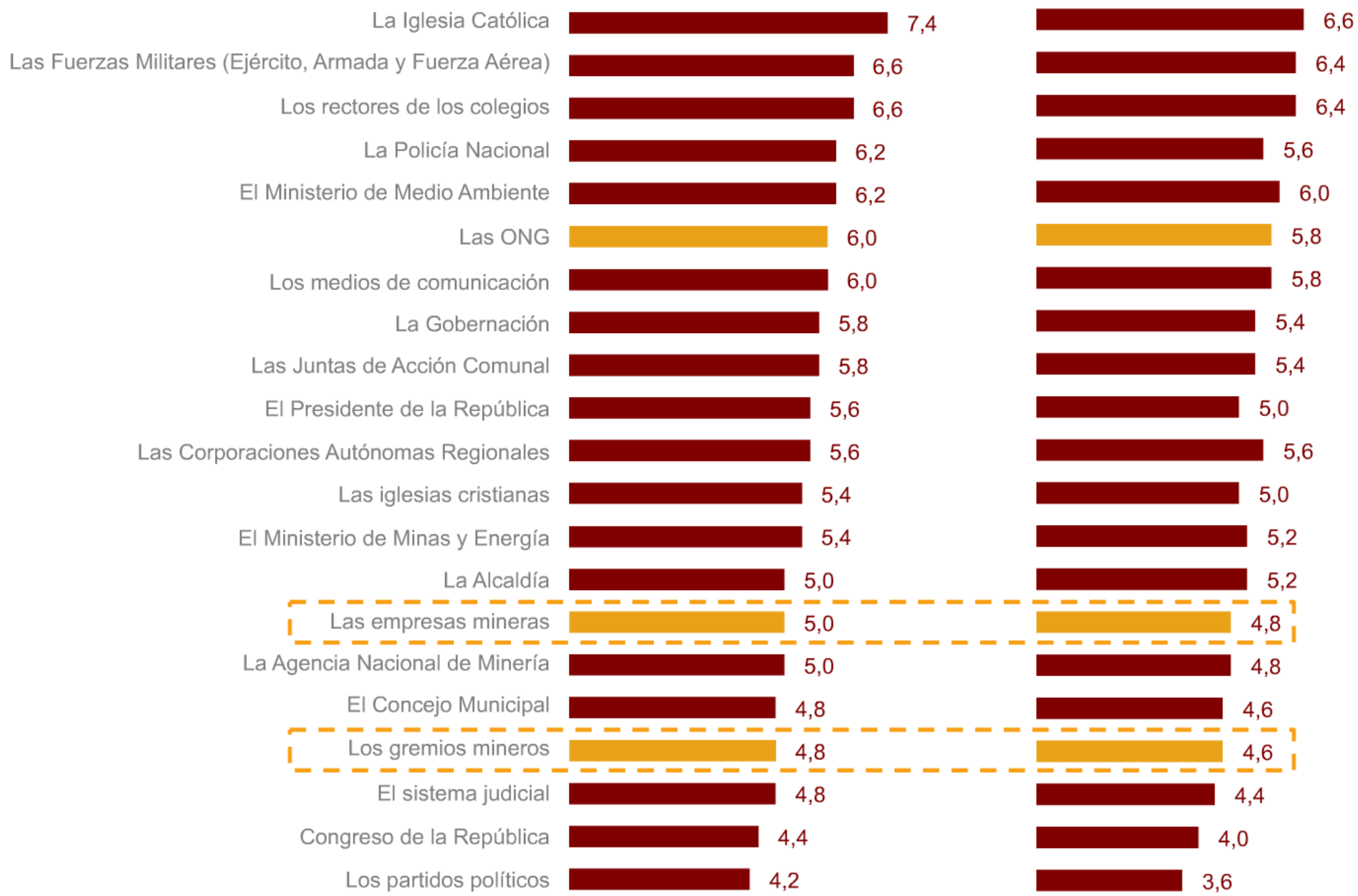
Promedio [1-10]



Municipios mineros



Municipios no mineros



Pregunta: ¿Qué tanta confianza le generan las siguientes instituciones, entidades y organizaciones sociales?

"Como lider, usted nunca podrá errar si está del lado de la comunicación. Usted puede sorprenderse de las cosas tan increíbles que asumirán de usted en ausencia de comunicación"

Carter S. Roberts, CEO, U.S. World Wildlife Fund,
Knowledge@Wharton, January 9, 2008

Existe un bajo reconocimiento de las empresas mineras entre los **ciudadanos**.

**% de ciudadanos que dijeron
NO conocer una *NINGUNA*
EMPRESA MINERA:**



**Municipios
mineros**

52%



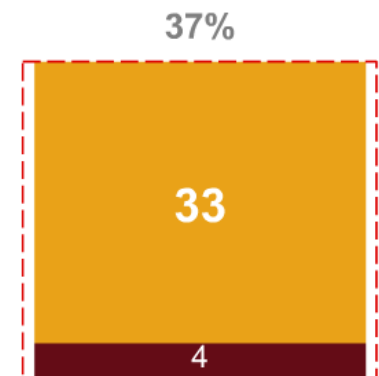
**Municipios
no mineros**

61%

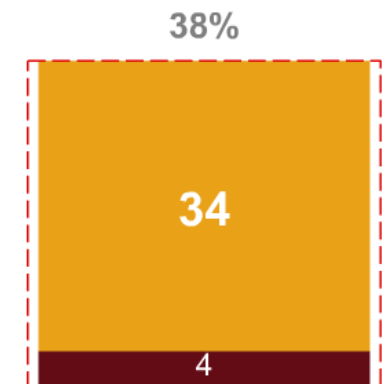
Pregunta: ¿Conoce usted a alguna empresa minera de carbón, metales y piedras preciosas o de materiales para la construcción?

Los **directivos mineros** reconocen que la comunicación de las empresas con las comunidades y el gobierno no es buena.

% TTB: Muy satisfecho, Satisfecho



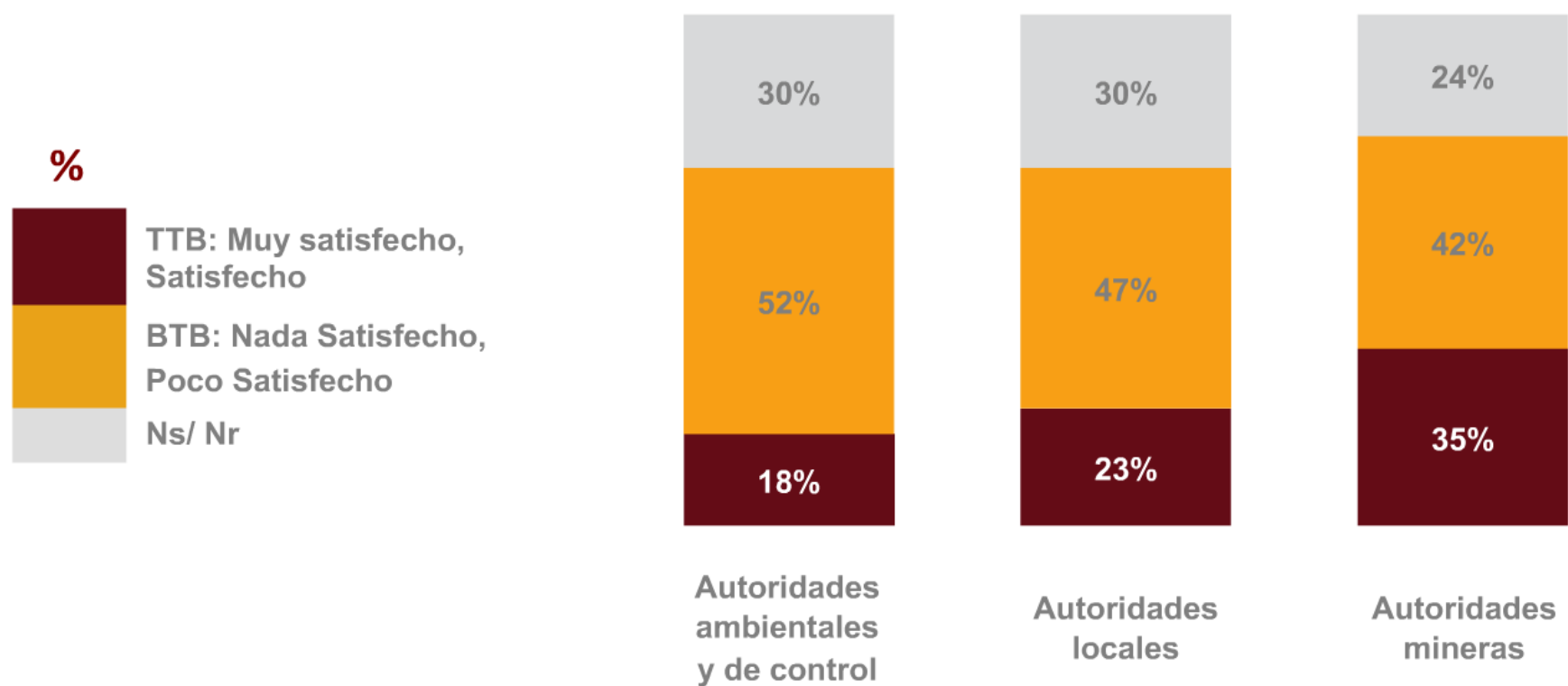
La comunicación de las empresas mineras con las comunidades



La comunicación de las empresas mineras con el gobierno

Pregunta: Por favor indíquenos qué tan satisfecho está usted con...

Las **autoridades de gobierno** tampoco están satisfechas con la comunicación entre el gobierno y las empresas mineras.



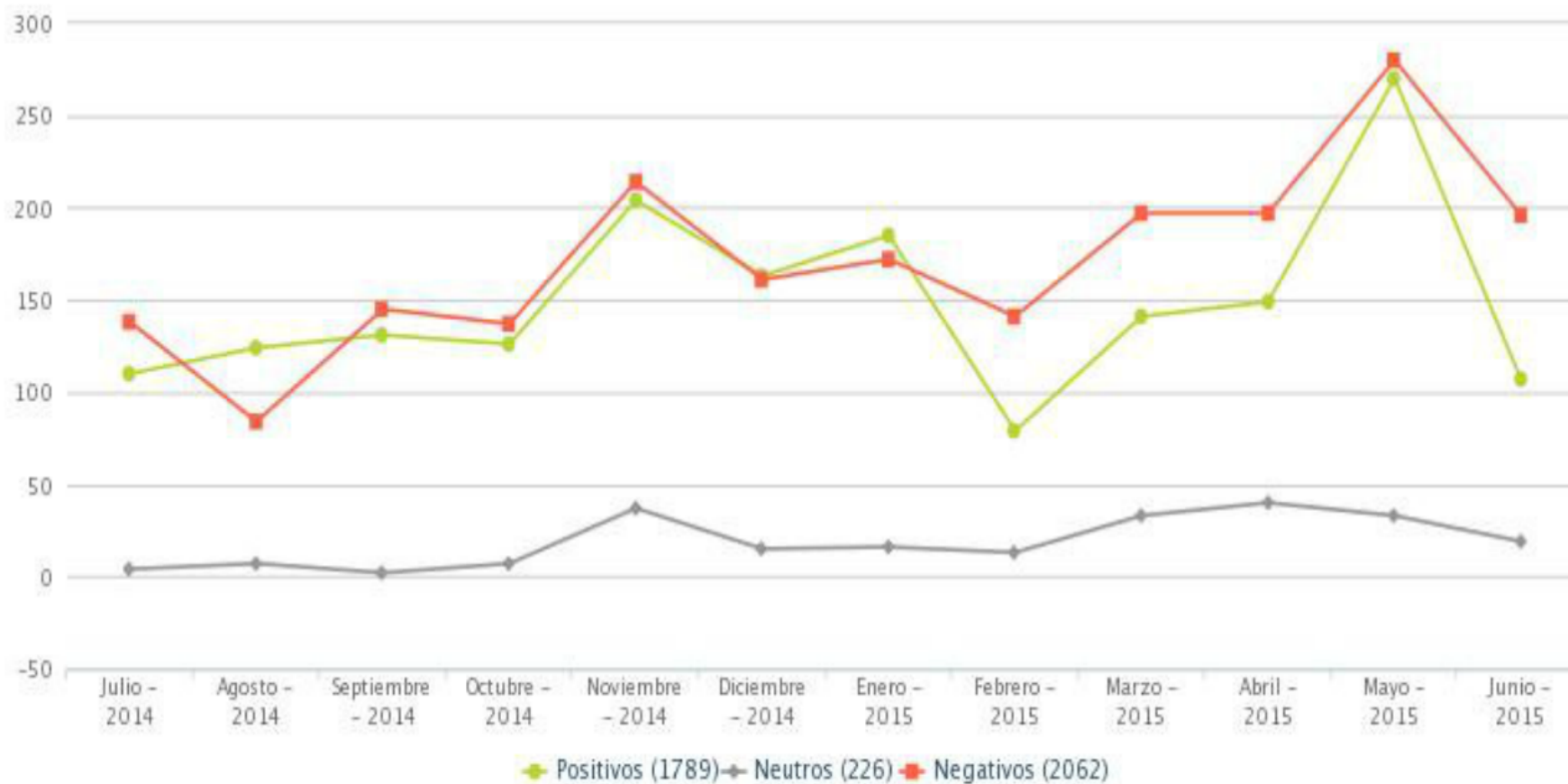
Pregunta: ¿Qué tan satisfecho está usted con la comunicación entre el gobierno y las empresas mineras?

"Para el momento en que se oiga el trueno, va a ser tarde para empezar a construir el arca"

Anónimo

De más de 4.000 noticias relacionadas con la minería en el último año, la mayoría tienden a ser negativas.

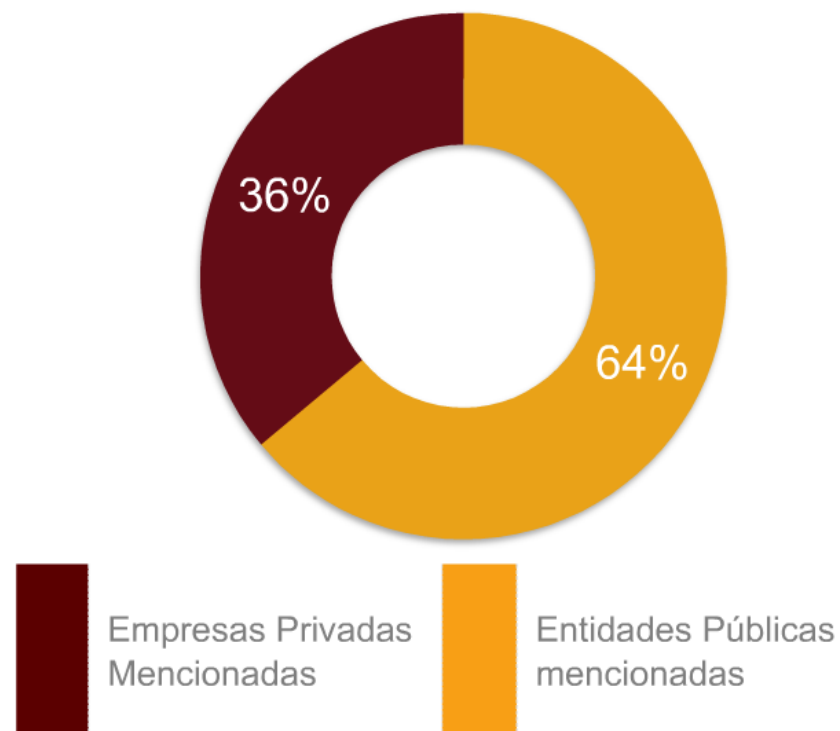
Noticias relacionadas con la Minería en Colombia entre Julio 2014-Junio 2015



Al observar las menciones en más de **4.000 noticias relacionadas con la minería** en el último año, las entidades públicas son ampliamente mencionadas.

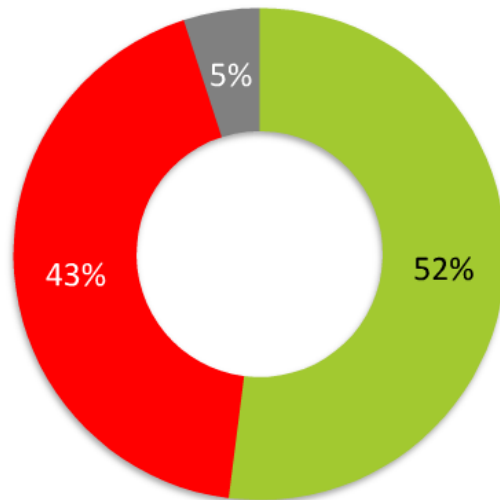
| Empresa / Entidad | | | | |
|--|-----|-----|-----|-----|
| Empresa / Entidad | | | | |
| Agencia Nacional De Minería | 445 | 59% | 7% | 34% |
| Ministerio De Minas Y Energía | 367 | 62% | 6% | 32% |
| Ministerio de Ambiente y Desarrollo Sostenible | 265 | 59% | 3% | 38% |
| Corporaciones Autónomas Regionales (CAR) | 211 | 49% | 3% | 48% |
| Carbones del Cerrejon Limited | 136 | 66% | 4% | 30% |
| Drummond LTDA | 130 | 38% | 4% | 58% |
| Anglogold Ashanti Colombia | 88 | 30% | 8% | 62% |
| Mineros S.A | 69 | 54% | 8% | 38% |
| Autoridad Nacional de Licencias Ambientales | 67 | 25% | 2% | 73% |
| Eco Oro Minerals | 60 | 43% | 17% | 40% |
| C.I Prodeco S.A | 57 | 23% | 3% | 74% |
| Asociación Colombiana de Minería - ACM | 52 | 54% | 9% | 37% |
| Cerro Matoso | 49 | 29% | 2% | 69% |
| Aux Colombia | 32 | 34% | 10% | 56% |
| Continental Gold | 31 | 42% | 3% | 55% |

Porcentaje de Menciones de Entidades Públicas y Privadas en Medios de Comunicación

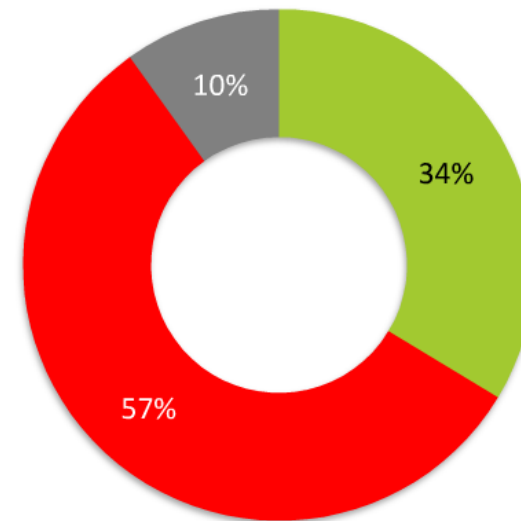



Las noticias en las que son mencionadas las empresas privadas, tienden a ser más negativas para el sector, que aquellas en las que están las entidades públicas.


Noticias en las que mencionan
ENTIDADES PÚBLICAS



Noticias en las que mencionan
ENTIDADES PRIVADAS



 Noticias positivas para el sector minero

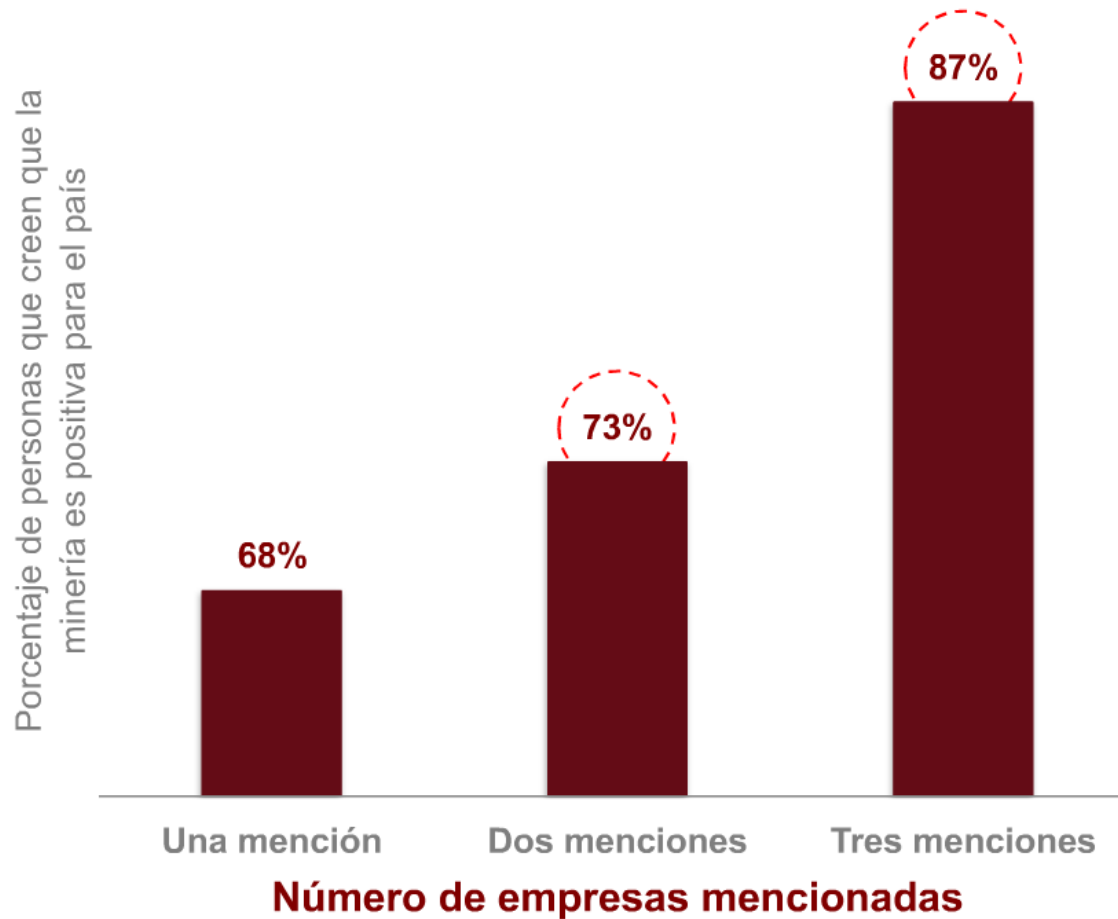
 Noticias negativas para el sector minero

 Noticias neutras para el sector minero

"La Licencia Social y la Reputación operan a través de los mismos canales, se propagan de la misma manera: a través de interacciones con y entre las partes interesadas".

Leeora Black y Sara Bice

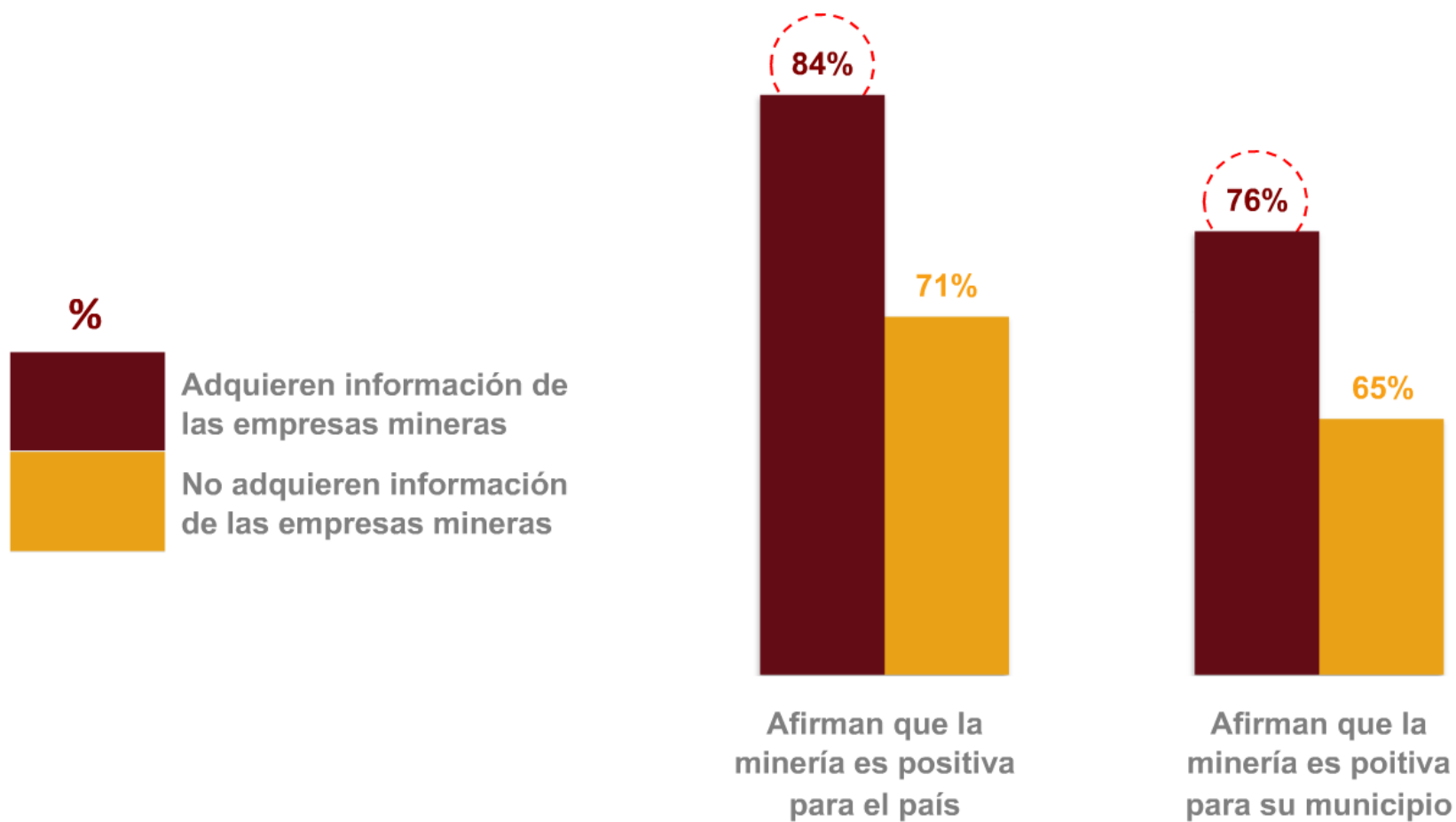
Entre más empresas mineras sean reconocidas por su reputación, **mayor el apoyo a la minería.**



Pregunta: De las empresas mineras que trabajan en Colombia, ¿cuáles son las tres mejores?

Pregunta: ¿Usted considera que la minería es positiva para el país?

La comunicación de las empresas mineras tiene un efecto directo en el aprecio que se tiene de la minería en los *municipios mineros*.

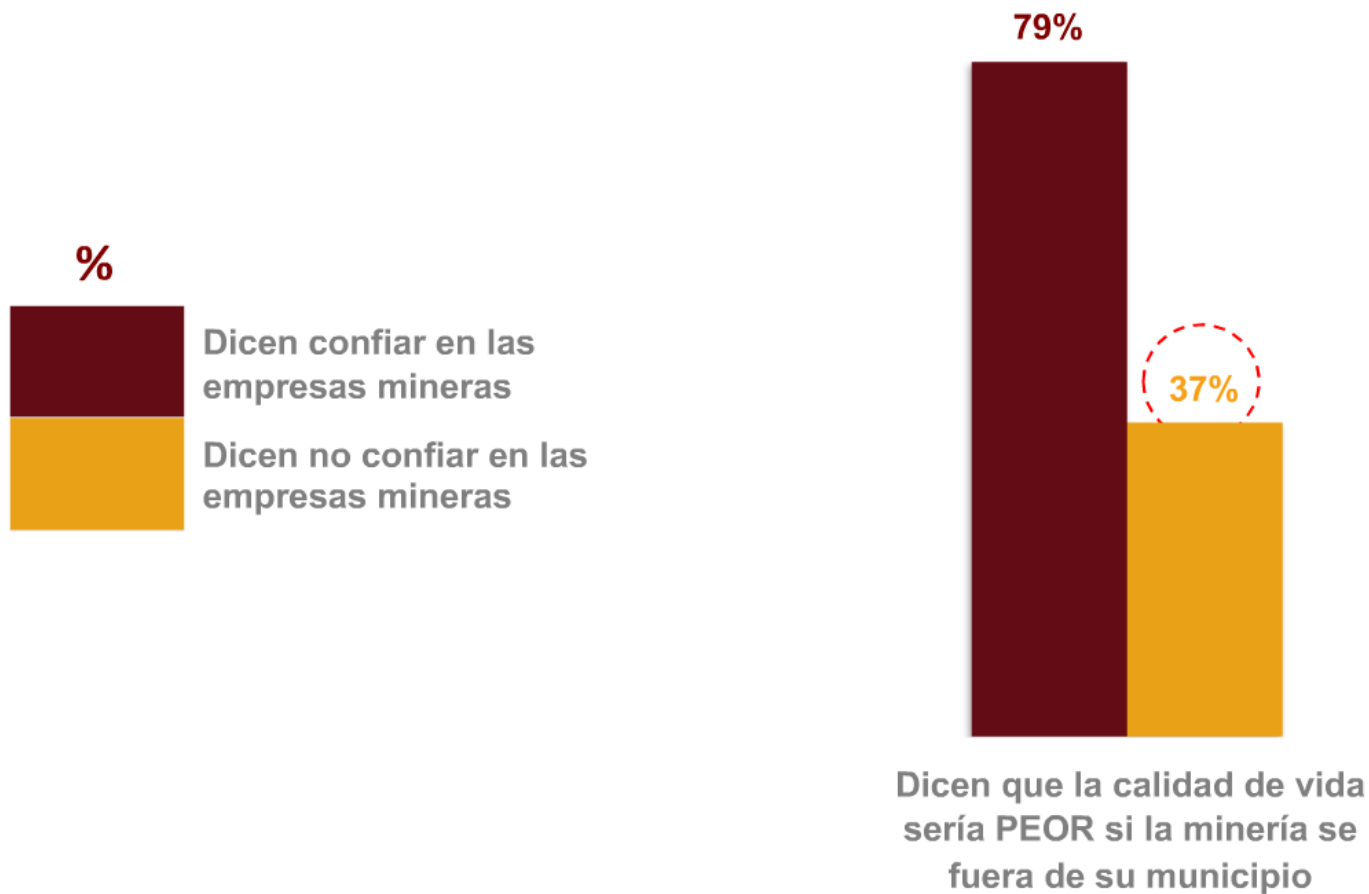


Pregunta: En general, ¿de qué fuentes adquiere usted información sobre la minería? (item. empresas mineras)

Pregunta: ¿Usted cree que la minería es positiva para el país?

Pregunta: ¿Usted cree que la minería es positiva para su municipio?

Hay una conexión entre la confianza de los **ciudadanos** en las empresas mineras y que piensan que su vida sería peor sin la minería.



Pregunta: ¿Qué tanto confía en las empresas mineras?

Pregunta: ¿Si la minería dejara de operar en su región, usted cree que la calidad de vida sería:



BRÚJULA MINERA

Diálogo con todos, riqueza de todos

JAIME ARTEAGA & ASOCIADOS



MundoMinero



CENTRO NACIONAL DE CONSULTORÍA.COM

GRACIAS.

